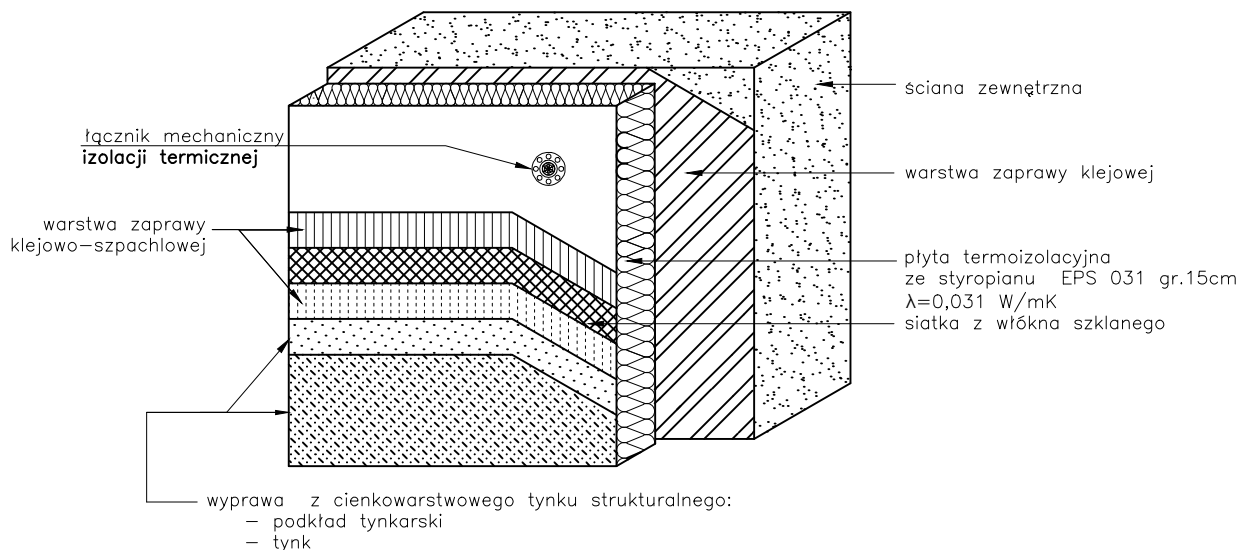
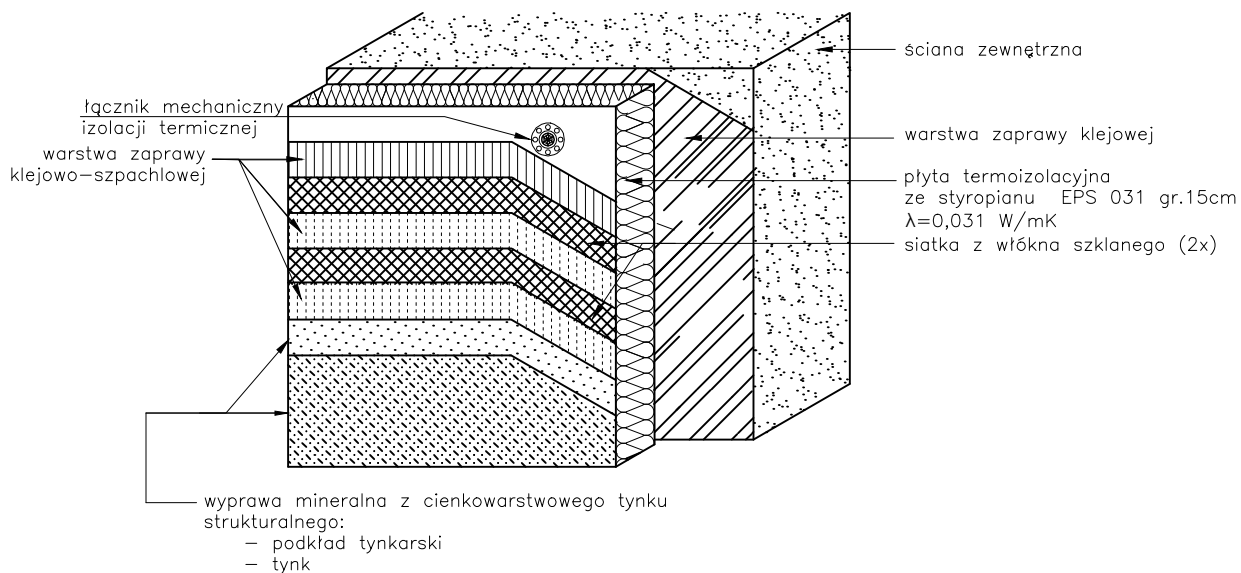


Układ warstw systemu docieplenia  
ściany zewnętrznej nadziemnia  
(w strefie powyżej 2m mierząc od poziomu  
terenu – z warstwą zbrojącą standardową)



Układ warstw systemu docieplenia  
ściany zewnętrznej nadziemnia  
(w strefie do 2m mierząc od poziomu terenu  
– z warstwą zbrojącą wzmocnioną)



Rodzaj opracowania:	PROJEKT WYKONAWCZY		
Nazwa zamierzenia budowlanego:	"Modernizacja energetyczna budynku po byłej SP w Psarach"	SKALA 1:100	
Adres:	Działka nr 581 , Obręb 0011 Psary Kolonia, Gmina Secemin, powiat włoszczowski, województwo świętokrzyskie		
Projektował:	mgr inż. Tomasz PIERZAK	UPR. BUD. SWK/0005/P00K/10	
TYTUŁ RYS.	Układ warstw systemu docieplenia ścian zewn.		Nr rysunku B10
Data opracowania:	wrzesień 2025 r.		